

# スーパーオチナイト

## 特長3 大幅なコストダウンが可能

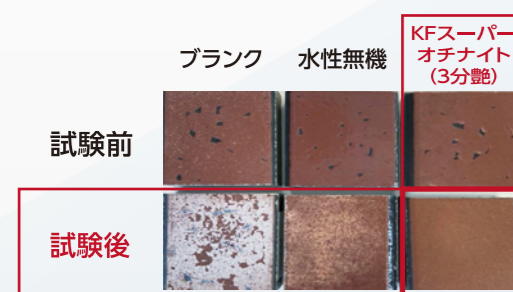
塗装は3回塗で200 $\mu$ m以上の膜厚が確保できます。従来工法と比べて、**大幅な工期短縮、コストダウン**が可能となります。

当社3回塗	VS	他社5~6回塗
上塗		上塗②
		上塗①
中塗		中塗②
		中塗①
下塗		下塗②
		下塗①

## 特長4 超耐候性に優れています

- 弊社品水性無機塗料は**10年塗膜保証**を掲げ、実績18年を経過(約2,500万m<sup>2</sup>以上)、自他共に業界NO.1の実績を誇る塗料です。この塗料と比較して、遥かに凌ぐ、**超耐候性**を示します。
- 比較テストは促進耐候性試験(スーパーUV)により判定しました。

### 促進耐候性試験結果(スーパーUV)



#### テスト条件

- 新品サイディング材を600時間スーパーUVで劣化促進後、各々塗装
- ・1,000時間照射
- ・スーパーUV照射時間と実暴年の関係については調査の結果、スーパーUV 50時間照射=実暴1年相当の結果が得られています。

#### KFスーパーオチナイト

**1,000時間異常なし(実暴20年相当)**

※水性無機塗料→800時間で劣化

## 特長5 タイルの意匠性はそのまま活かされます

KFスーパーオチナイトの塗膜外観は透明であり、現状の外壁タイルの**意匠性はそのまま**活かされます。



※色を付ける事も可能です。

## 特長6 安心の保証制度

KF認定施工店が施工したKFスーパーオチナイトの工事については以下の保証を実施します。

本施工終了後、保証期間内(10年間)に外壁タイルが剥落し地面に落下、及び落下に起因して第三者に損害が発生した場合は、施工会社が主導して調査を行い、過失がある場合は施工の欠陥については施工会社が、材料製造会社の製造・販売に係る指定材料の欠陥については、材料製造会社が当該箇所の補修及び第三者に対する賠償の責任を負担いたします。

タイル剥落防止塗料

# KFスーパーオチナイト

もしタイルが落ちてきたら!  
**命を守る**

**KF** KFケミカル株式会社

〒105-0004 東京都港区新橋1-1-1 日比谷ビルディング9F TEL.03-6629-9032 FAX.03-6629-9022 HP:<http://www.k-fine.co.jp>

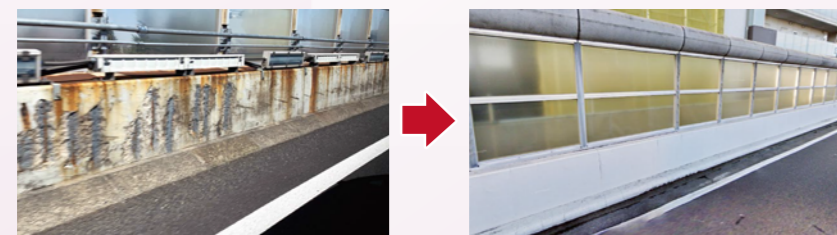
**KF**



# 命を守るタイル剥落防止塗料 **KF スーパーオチナイト**

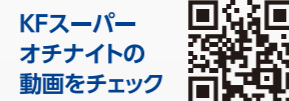
## 1 KFスーパーオチナイトとは

首都高速道路の壁高欄が建設から約60年経過し、老朽化が進みコンクリート片が一部剥落。その対策防止用として開発し、首都高速道路の規格に合格、採用されています。(2019年7月以降112,000㎡の実績)  
**●首都高速道路(株) 2019年7月防水塗装B種に適合**



コンクリート片の剥落を防止できる強靱な塗膜を外壁タイルの剥落対策に展開したのがKFスーパーオチナイトです。  
**●土木分野から建設分野への展開**

## 2 KFスーパーオチナイトの6大特長



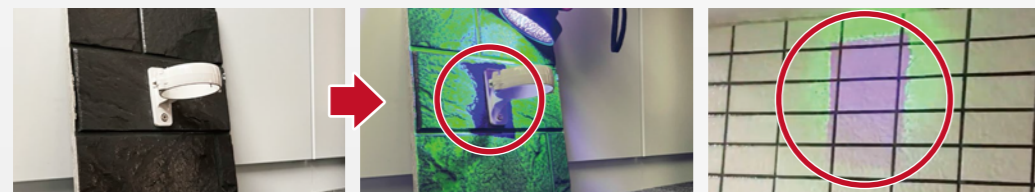
### 特長1 強靱な塗膜によりタイルの剥落を防止します。



コンクリート押し抜きテスト 1㎡当り3tの重さに耐えられます テスト後(タイルは割れても塗膜は破れない)

### 特長2 剥落対策の品質確保のため、画期的な技術を導入

塗り洩れチェックの為、**蛍光顔料**を配合することで、塗装後、ブラックライトを当てることにより塗り洩れが容易に見検できる塗料化に成功しました。



塗装サンプル  
 ブラックライトを当てると紫色の部分が塗装されていない部分(塗り洩れを想定)蛍光色の部分が塗装されている状況  
 実塗装での塗り洩れ状況  
 紫色の部分が塗り洩れ箇所

※蛍光顔料は、太陽光が当たることにより7~10日後に消滅します

## 3 製品と荷姿

	製品名	仕上げ	荷姿
下塗	KFスーパーオチナイトC 下塗 ワン	クリアー	1液 15kg
	KFスーパーオチナイト 下塗 指定色	エナメル	2液 主剤 14kg 7kg 硬化剤 2.5kg 1.3kg
中塗	KFスーパーオチナイトC ほたる	クリアー(3分艶)	1液 15kg
上塗	KFスーパーオチナイトC	クリアー(3分艶)	1液 15kg

## 4 施工前の留意事項

1. タイルの剥落対策としての塗装なので一般建築塗料の美観重視の塗るという概念から、**厚く塗布し、タイルを守る**というイメージを持って塗装作業に従事してください。

一般建築塗料 15~20μm → **KFスーパーオチナイト 200μm**  
 (通常の10倍の厚みが必要)

2. 目地の深さが3mm以上の場合には目地詰めを実施し、3mm未満としてください。その理由は、目地が深いと塗り洩れが発生するためです。

3. 共用部分等のタイルが貼られていない部位は、一般塗料での塗装となりKFスーパーオチナイトをどの部分まで(のりしろの問題)オーバーラップさせるか? という点が**非常に重要**となります。当社にお問い合わせください。

4. エフロレッセンス、汚れ等はクリアー仕上げの場合、消えませんので以下の材料で除去してください。  
 エフロ → **KF タイルホールドエフロ除去剤** 汚れ → **KF タイルホールドクリーナー**

5. タイルに孕みがある場合は、事前に貼り替えてください。

## 5 性能

試験項目	規格値	試験方法	
耐荷重(kN)	0.3以上	鋼橋塗装設計施工要項 防水塗装B種	
付着性(N/mm <sup>2</sup> )	標準養生		1.0以上
	半水中養生		1.0以上
	温冷繰返し養生	1.0以上	
伸び性能(mm)	10以上	鋼橋塗装設計施工要項 防水塗装B種	
遮塩性<塩素イオン透過量>	5×10 <sup>-5</sup>		
中性化<中性化深さ>(mm)	1以下	鋼橋塗装設計施工要項 防水塗装B種	
促進耐候性(500hr後)	光沢保持率(%)		70%以上
	色差△Eab		1.0以内
水蒸気透過阻止性<水蒸気透過量>(mg/cm <sup>2</sup> ・日)	5.0以下	鋼橋塗装設計施工要項 防水塗装B種	
引張試験	伸び率(%)		240(試験値)
	強度(N/mm <sup>2</sup> )		20(試験値)
促進耐候性<下地 SUV600h劣化サイディング>	1,000時間異常なし	自社法(4号ダンベル) 自社法(スーパーUVテスター)	

## 6 塗装仕様

KFスーパーオチナイトC(クリアー仕上げ) 3分艶 トータル3回塗				
工程	使用材料	使用量(kg/㎡)	塗装方法	塗装間隔(20℃)
素地調整	①タイル補修工事を行い、浮き、ハガシ、割れを補修する。 ②目地深さが3mm以上もしくは欠損がある場合、目地詰めを行い、深さ3mm未満とする。 ③高圧水洗(薬品洗浄は禁止)			
下塗	KFスーパーオチナイトC 下塗 ワン	0.15	ローラー・刷毛	1~7日
中塗	KFスーパーオチナイトC ほたる	0.25	ローラー・刷毛	1~7日
上塗	KFスーパーオチナイトC	0.25	ローラー・刷毛	-

※各工程、出隅部のコーナー部は必ず先行塗装を実施  
 ※薬品洗浄は原則禁止、もし使用する場合は水洗いを丁寧に実施しリトマス試験紙で中性を確認して下さい

KFスーパーオチナイト(エナメル仕上げ) 3分艶 トータル3回塗				
工程	使用材料	使用量(kg/㎡)	塗装方法	塗装間隔(20℃)
素地調整	①タイル補修工事を行い、浮き、ハガシ、割れを補修する。 ②目地深さが3mm以上もしくは欠損がある場合、目地詰めを行い、深さ3mm未満とする。 ③高圧水洗(薬品洗浄は禁止)			
下塗	KFスーパーオチナイト 下塗 指定色	0.15	ローラー・刷毛	1~7日
中塗	KFスーパーオチナイトC ほたる	0.25	ローラー・刷毛	1~7日
上塗	KFスーパーオチナイトC	0.25	ローラー・刷毛	-

※各工程、出隅部のコーナー部は必ず先行塗装を実施  
 ※薬品洗浄は原則禁止、もし使用する場合は水洗いを丁寧に実施しリトマス試験紙で中性を確認して下さい

## 7 実績



D社 3階建



N社 14階建